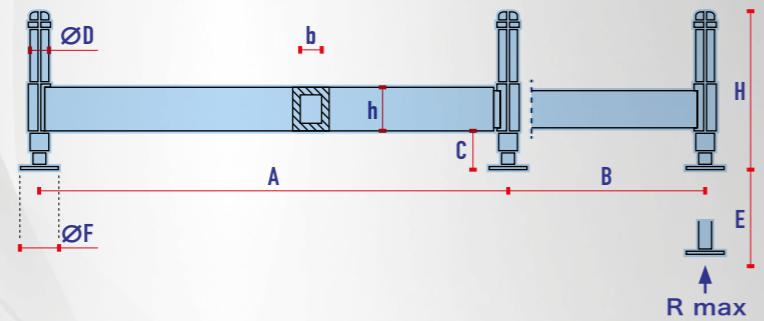


OUTRIGGERS

ESTABILIZADORES



Outrigger type Tipo de estabilizador	For cranes Para grúas	R max lb (da N)	A in (mm)	B in (mm)	C in (mm)		D in (mm)	E in (mm)	F in (mm)	H in (mm)	h x b in (mm)	Weight Peso lb (kg)
					min.	max.						
Manual In/Out Manual Up/Down Extensión manual Bajada manual	2.3 F-EMO M	3200... - 4400...	5.060 (2.300)	86" (2.178)	39 3/8" (1.000)	3 1/8" 16 3/16" (80) (140)	16 3/16"	17 1/2" (440)	5 1/8" (130)	26" (660)	6 9/32" x 4" (160x100)	214 (97)
Manual In/Out Hydraulic Up/Down Extensión manual Bajada hidráulica	2.3 F-EMO K	3200... - 4400...	5.060 (2.300)	86" (2.180)	39 3/8" (1.000)	7" 19" (178) (483)	2 3/4" (70)	15 5/16" (400)	6" (150)	26 1/2" (675)	6 9/32" x 4" (160x100)	254 (115)
	6 F-ELMO K	5500 - 6800	13.200 (6.000)	87 19/32" (2.225)	39 3/8" (1.000)	8 1/2" 19 1/2" (216) (493)	3 3/8" (85)	17 29/32" (455)	6" (150)	28 3/8" (720)	8" x 4" (204x102)	415 (188)
Hydraulic In/Out Hydraulic Up/Down Extensión hidráulica Bajada hidráulica	6 F-ELHO K	5500 - 6800	13.200 (6.000)	87 19/32" (2.225)	39 3/8" (1.000)	8 1/2" 19 1/2" (216) (493)	3 3/8" (85)	17 29/32" (455)	6 5/16" (160)	28 3/8" (720)	8" x 4" (204x102)	445 (202)
	7 F-ELHO K	8000...	15.400 (7.000)	86" (2.185)	39 3/8" (1.000)	7 7/8" 23 5/8" (199) (599)	3 3/4" (95)	21 3/4" (550)	7 3/4" (200)	32 3/16" (817)	8" x 4 13/16" (202x122)	538 (245)
	11 F-ELHO K	11000... - 14000	24.700 (11.000)	93 29/32" (2.385)	39 3/8" (1.000)	7 17/32" 23 1/32" (191) (585)	4 23/32" (120)	21 21/32" (550)	7 7/8" (200)	32 5/32" (817)	8 21/32" x 4 7/8" (220x124)	600 (270)



RELIABILITY AT YOUR SERVICE

UK/E MP.0179 REV.02/2023



COBRA. RELIABILITY AT YOUR SERVICE

OUR pluses:

- High tensile Swedish steel
- Excellent crane weight / max. load capacity ratio
- Dead weight lower than any other brand
- Programmable cable or radio remote controls
- Overload protection with transducer on load limiting device
- Emergency manual override on every solenoid valve
- Mounting and maintenance kits included in the crane package

Additional safety features:

- Anti-two block and empty drum wire rope stop
- Non-rotating high tensile winch rope
- Overcenter valve on every cylinder
- Oversized and nitrated boom pins, distortion-free

Nuestras ventajas:

- Brazo fabricado en acero sueco de alta resistencia
- Excelente relación peso/capacidad de carga de la grúa
- Más liviana que cualquier otra marca de la competencia (peso propio)
- Control remoto o radiomando programables
- Protección de sobre cargas con transductor en el dispositivo de limitación de carga
- Válvula con accionamiento manual de emergencia sobre cada electroválvula
- Kit de montaje y mantenimiento incluidos

Sistemas de seguridad adicionales:

- Sistemas final de carrera para cable sobre polea y tambor
- Huinche con cable antiretorcimiento de alta resistencia
- Válvula overcenter en cada cilindro
- Pernos del brazo aumentados y nitrados, antidistorción

Technical data not binding
Datos técnicos no vinculantes

Cobra is a light, versatile and hi-technology crane, built to last for many years of trouble free performance.

Cobra es una grúa liviana, versátil, posee tecnología de última generación y está construida para durar muchos años, sin problemas de funcionamiento.



Cobra cranes are fully manufactured in Italy by Next Hydraulics - an ISO 9001 certified Company since 1995

Las grúas Cobra se producen completamente en Italia por Next Hydraulics, empresa certificada ISO 9001 de 1995



Next Hydraulics s.r.l. Via Mediterraneo, 6 - 42022 Boretto (Reggio Emilia) - Italy
tel. +39 0522 963 008 · info@nexthydraulics.com · nexthydraulics.com



SPECIFICATIONS CARACTERÍSTICAS

HYDRAULIC CRANES GRÚAS HIDRÁULICAS

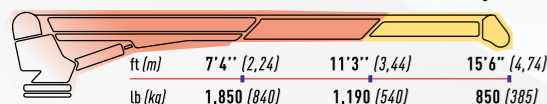
Model Modelos	3800 1H	3800 2H	4400 1H	4400 2H	4400 L 1H	4400 L 2H	5500 H	6800 H	8000 H	8000L H	11000. 2H	11000L 2H	12000 X	12000 XL	14000 H
Crane Rating Capacidad de elevación	13,500 (18)	13,500 (18)	16,000 (22)	16,000 (22)	16,000 (22)	16,000 (22)	25,000 (34)	41,000 (55.6)	50,000 (67.8)	47,000 (65)	61,400 (85)	61,400 (85)	66,500 (90)	66,500 (90)	78,800 (109)
Number of telescopic hydraulic extensions Número de extensiones telescópicas hidráulicas	1+1 manual	2	1+1 manual	2	1+1 manual	2	2	2	2	2	2	2	2	2	2
Hydraulic planetary gear winch, non twisting cable Huinche hidráulico con reductor epicicloid, con cable antigiro	•	•	•	•	•	•	•	•	•	•	•	•	•	•	•
Patented pull line limiter system Limitador de tiro patentado	•	•	•	•	•	•	•	•	•	•	•	•	•	•	•
Rotation Rotación	400°	400°	400°	400°	400°	400°	Continuous non stop Continua non stop								
Digital processor LED display on IP67 waterproof casing, providing self-diagnostic and quick setting Display LED con procesador digital, sobre cárter "waterproof" IP 67, incorpora autodiagnóstico y configuración rápida	•	•	•	•	•	•	•	•	•	•	•	•	•	•	•
Digital proportional remote control unit Mando a distancia proporcional digital	•	•	•	•	•	•	•	•	•	•	•	•	•	•	•
A2B system Sistema polea	•	•	•	•	•	•	•	•	•	•	•	•	•	•	•
Travelling block & counterweight storage with standard auto-release Polea y enganche con desenganche automático	-	-	•	•	•	•	•	•	•	•	•	•	•	•	•
Crane weight Peso de la grúa	605 (275)	640 (290)	740 (335)	785 (355)	790 (360)	825 (375)	1,080 (490)	1,430 (650)	1,500 (670)	1,760 (800)	1,900 (860)	1,980 (900)	2,140 (970)	2,310 (1,040)	2,460 (1,120)

SPECIFICATIONS CARACTERÍSTICAS

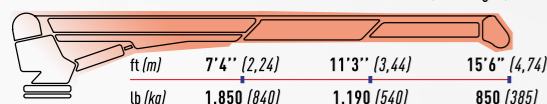
DC12/24 ELECTRO-HYDRAULIC CRANES GRÚAS ELECTROHIDRÁULICAS

Model Modelos	3200 W DC 12 ONLY	3800 1E DC 12 ONLY	3800 2E DC 12 ONLY	4400 1E	4400 2E	4400 L 1E	4400 L 2E	5500 E	6800 E DC 24 ONLY
Crane Rating Capacidad de elevación	11,500 (16)	13,500 (18)	13,500 (18)	16,000 (22)	16,000 (22)	16,000 (22)	16,000 (22)	25,000 (34)	41,000 (55.6)
Number of telescopic hydraulic extensions Número de extensiones telescópicas hidráulicas	1+1 manual	1+1 manual	2	1+1 manual	2	1+1 manual	2	2	2
Hydraulic planetary gear winch, high speed, with high resistance non twisting type cable Huinche hidráulico de alta velocidad con reductor epicicloid, con cable antigiro de alta resistencia	• electric	•	•	•	•	•	•	•	•
Patented pull line limiter system Limitador de tiro patentado	-	•	•	•	•	•	•	•	•
Rotation Rotación	Continuous non stop Continua non stop	400°	400°	400°	400°	400°	400°	Continuous non stop Continua non stop	Continuous non stop Continua non stop
Digital processor LED display on IP 67 water proof casing, providing self-diagnostic and quick setting Display LED con procesador digital, sobre cárter "waterproof" con protección IP 67, incorpora autodiagnóstico y configuración rápida	•	•	•	•	•	•	•	•	•
Digital proportional remote control unit Mando a distancia proporcional digital	•	•	•	•	•	•	•	•	•
A2B system Sistema polea	•	•	•	•	•	•	•	•	•
Travelling block & counterweight storage new design unit with standard auto-release feature Polea y nueva versión de enganche polea con desenganche automático	-	-	-	•	•	•	•	•	•
Crane weight Peso de la grúa	500 (225)	650 (295)	680 (310)	790 (360)	825 (375)	840 (380)	870 (395)	1,060 (480)	1,490 (680)

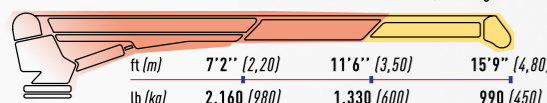
3800.1 H MAX CAPACITY CAPACIDAD MÁX: lb 3,800 (kg 1,720)



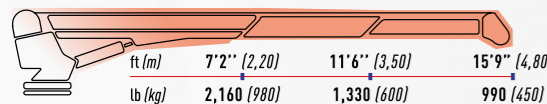
3800.2 H MAX CAPACITY CAPACIDAD MÁX: lb 3,800 (kg 1,720)



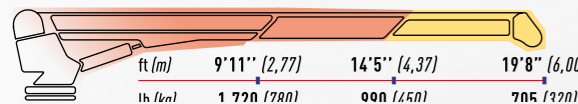
4400.1 H MAX CAPACITY CAPACIDAD MÁX: lb 4,400 (kg 2,000)



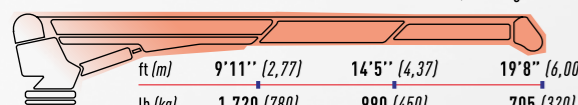
4400.2 H MAX CAPACITY CAPACIDAD MÁX: lb 4,400 (kg 2,000)



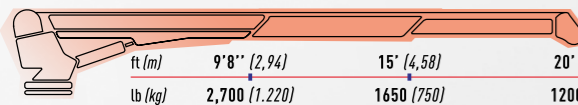
4400.L 1 H MAX CAPACITY CAPACIDAD MÁX: lb 4,400 (kg 2,000)



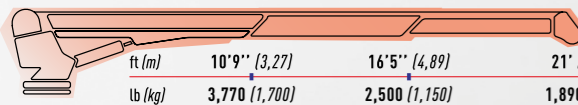
4400.L 2 H MAX CAPACITY CAPACIDAD MÁX: lb 4,400 (kg 2,000)



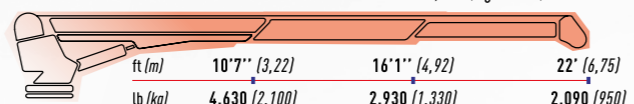
5500.H MAX CAPACITY CAPACIDAD MÁX: lb 5,100 (kg 2,300)



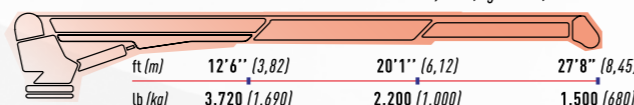
6800.H MAX CAPACITY CAPACIDAD MÁX: lb 6,800 (kg 3,100)



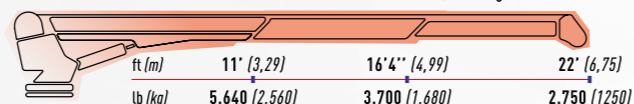
8000.H MAX CAPACITY CAPACIDAD MÁX: lb 8,150 (kg 3,700)



8000.L H MAX CAPACITY CAPACIDAD MÁX: lb 8,150 (kg 3,700)



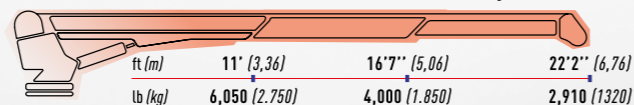
11000.2H MAX CAPACITY CAPACIDAD MÁX: lb 11,020 (kg 5,000)



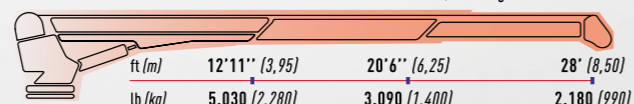
11000L.2H MAX CAPACITY CAPACIDAD MÁX: lb 11,020 (kg 5,000)



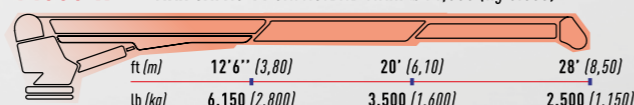
12000.X MAX CAPACITY CAPACIDAD MÁX: lb 11,900 (kg 5,400)



12000.XL MAX CAPACITY CAPACIDAD MÁX: lb 11,900 (kg 5,400)

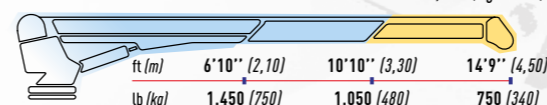


14000.H MAX CAPACITY CAPACIDAD MÁX: lb 14,000 (kg 6,350)

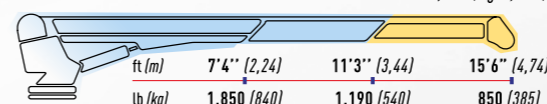


Standard manual extensions Prolongas manuales estándar

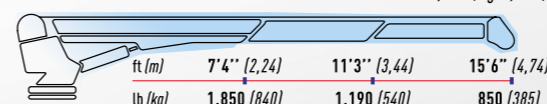
3200 W MAX CAPACITY CAPACIDAD MÁX: lb 3,200 (kg 1,450)



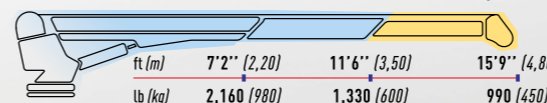
3800.1 E MAX CAPACITY CAPACIDAD MÁX: lb 3,800 (kg 1,720)



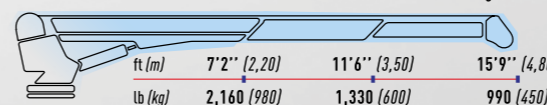
3800.2 E MAX CAPACITY CAPACIDAD MÁX: lb 3,800 (kg 1,720)



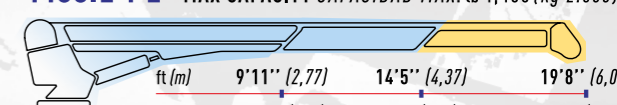
4400.1 E MAX CAPACITY CAPACIDAD MÁX: lb 4,400 (kg 2,000)



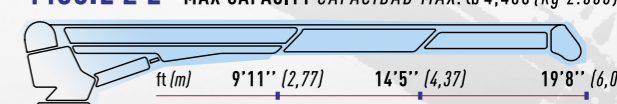
4400.2 E MAX CAPACITY CAPACIDAD MÁX: lb 4,400 (kg 2,000)



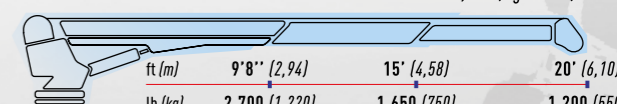
4400.L 1 E MAX CAPACITY CAPACIDAD MÁX: lb 4,400 (kg 2,000)



4400.L 2 E MAX CAPACITY CAPACIDAD MÁX: lb 4,400 (kg 2,000)



5500.E MAX CAPACITY CAPACIDAD MÁX: lb 5,100 (kg 2,300)



6800.E MAX CAPACITY CAPACIDAD MÁX: lb 6,800 (kg 3,100)

